

2023年度年報

1. 入退院統計	・・・2
2. 疾病統計	・・・8
3. 死因統計	・・・9
4. 病棟別統計	・・・10

2023年度 入退院統計資料

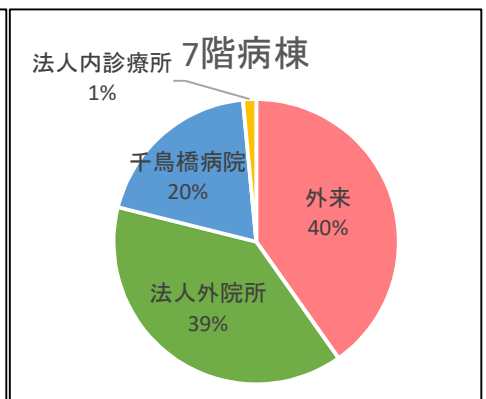
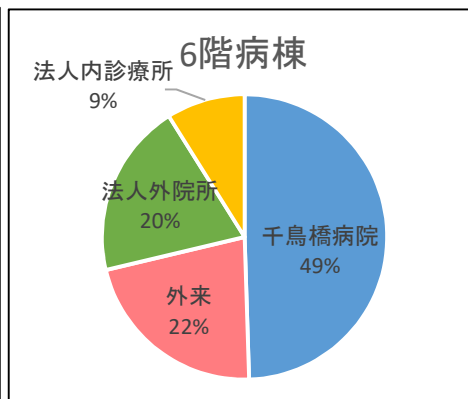
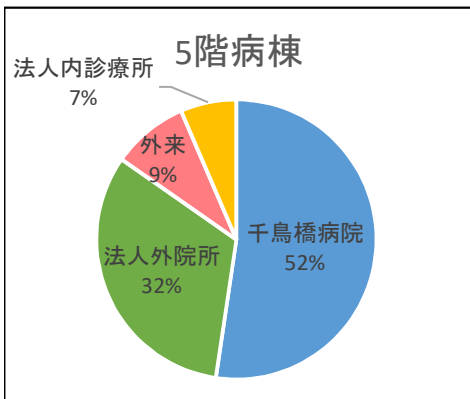
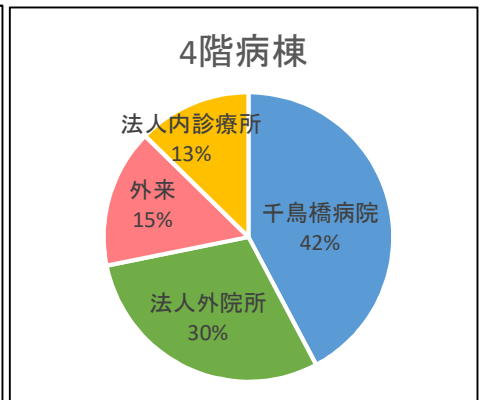
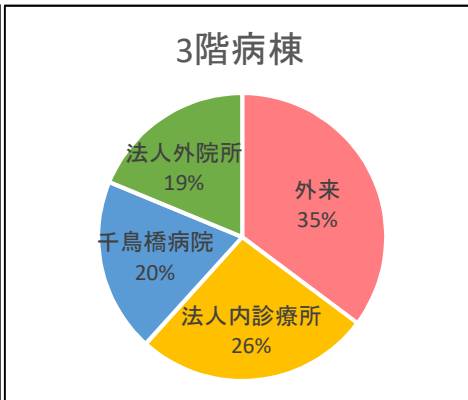
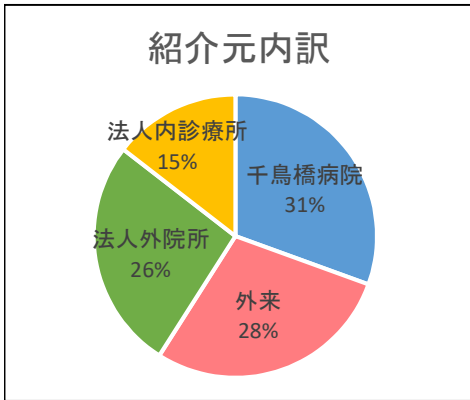
入院 930名 (前年度差 ▲40)	退院 936名 (前年度差 ▲31)	平均年齢 77.9歳 (前年度差 +0.2)	平均在院日数 74.6日 (前年度差 ▲7.4)
-----------------------	-----------------------	---------------------------	-----------------------------

	2017年度	2018年度	2019年度	2020年度	2021年度	2022年度	2023年度
入院	898	976	959	978	972	970	930
退院	910	976	955	978	975	967	936
平均年齢	77.8	78.0	77.0	77.9	77.5	77.7	77.9
平均在院日数	91.2	72.0	77.8	73.0	74.0	82.0	74.6

入院統計

【紹介元内訳】

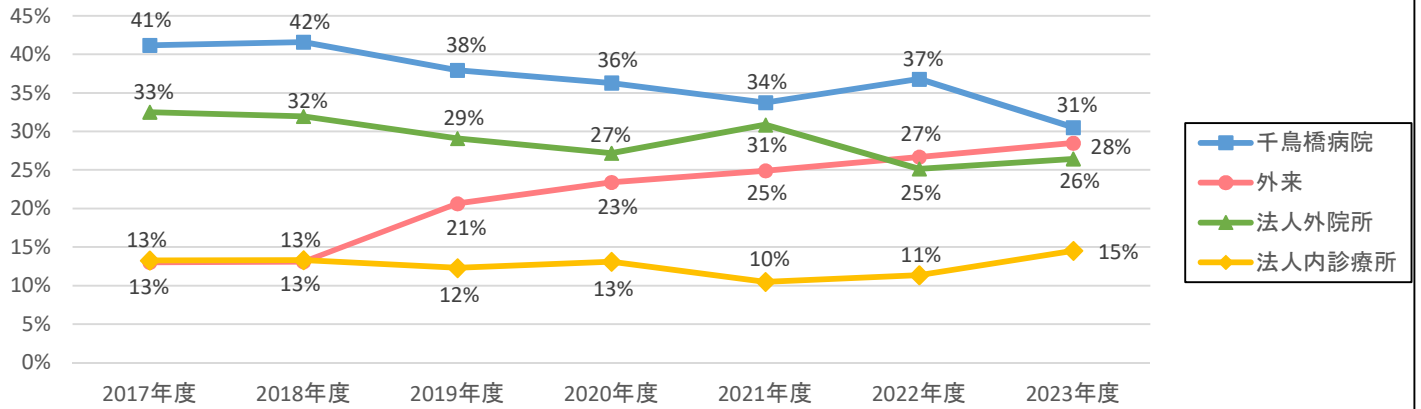
	3階病棟	4階病棟	5階病棟	6階病棟	7階病棟	総計	前年度差
外来	137	11	15	22	80	265	6
千鳥橋病院	76	30	89	50	39	284	▲ 73
法人内診療所	103	9	11	9	3	135	25
法人外院所	73	21	55	20	77	246	2
総計	389	71	170	101	199	930	▲ 40
前年度差	▲ 8	5	2	▲ 13	▲ 26	▲ 40	



【紹介元推移】

	2017年度	2018年度	2019年度	2020年度	2021年度	2022年度	2023年度
外来	117	128	198	229	242	259	265
千鳥橋病院	370	406	364	355	328	357	284
法人内診療所	119	130	118	128	102	110	135
法人外院所	292	312	279	266	300	244	246
総計	898	976	959	978	972	970	930

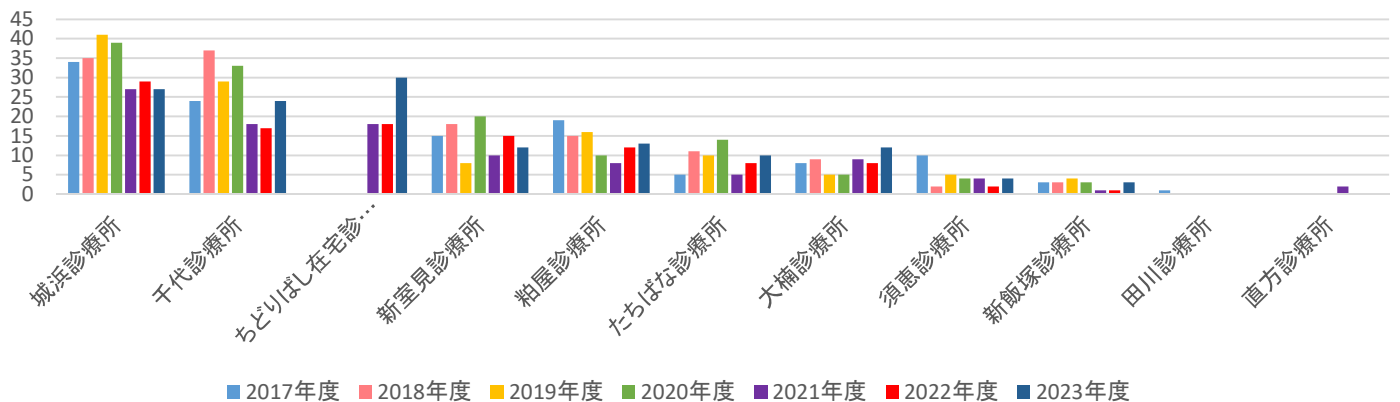
紹介元年度推移(%)



【法人内診療所紹介推移】

	2017年度	2018年度	2019年度	2020年度	2021年度	2022年度	2023年度
城浜診療所	34	35	41	39	27	29	27
千代診療所	24	37	29	33	18	17	24
ちどりばし在宅診療所	0	0	0	0	18	18	30
新室見診療所	15	18	8	20	10	15	12
粕屋診療所	19	15	16	10	8	12	13
たちばな診療所	5	11	10	14	5	8	10
大楠診療所	8	9	5	5	9	8	12
須恵診療所	10	2	5	4	4	2	4
新飯塚診療所	3	3	4	3	1	1	3
田川診療所	1	0	0	0	0	0	0
直方診療所	0	0	0	0	2	0	0
総計	119	130	118	128	102	110	135

法人内診療所紹介推移(件数)



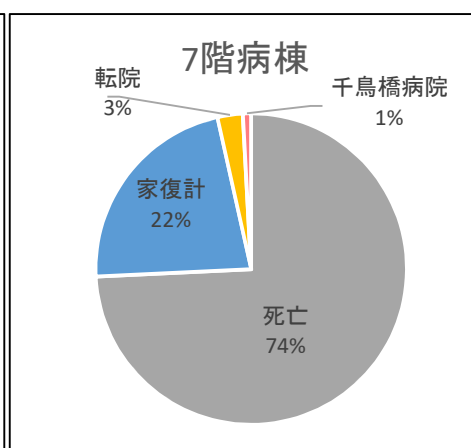
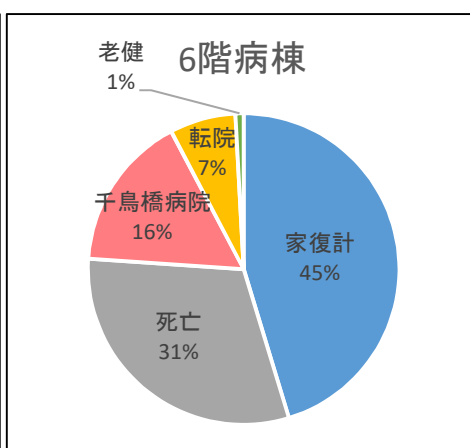
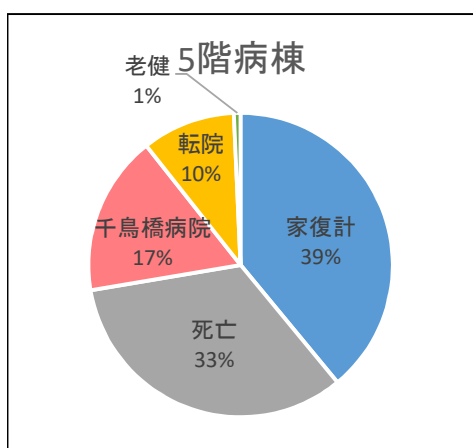
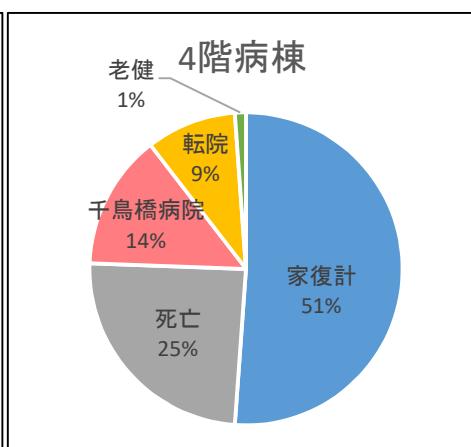
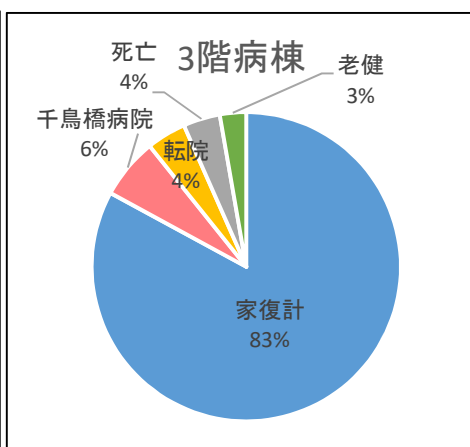
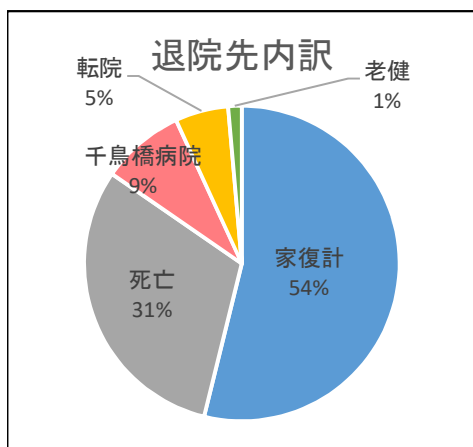
【法人外紹介推移】 ※上位医療機関

	2017年度	2018年度	2019年度	2020年度	2021年度	2022年度	2023年度
九州大学病院	58	70	45	44	44	45	45
福岡和白病院	24	19	38	31	38	33	23
済生会福岡総合病院	10	17	10	9	9	11	11
福岡青洲会病院	12	15	22	11	18	8	11
福岡市民病院	19	15	8	15	19	13	9
原三信病院	16	11	10	1	15	12	9
福岡輝栄会病院	13	11	8	20	20	10	8
福岡東医療センター	7	8	8	7	6	6	8
九州中央病院	1	2	2	0	1	0	7
浜の町病院	8	11	6	11	8	4	7

退院統計

【退院先内訳】

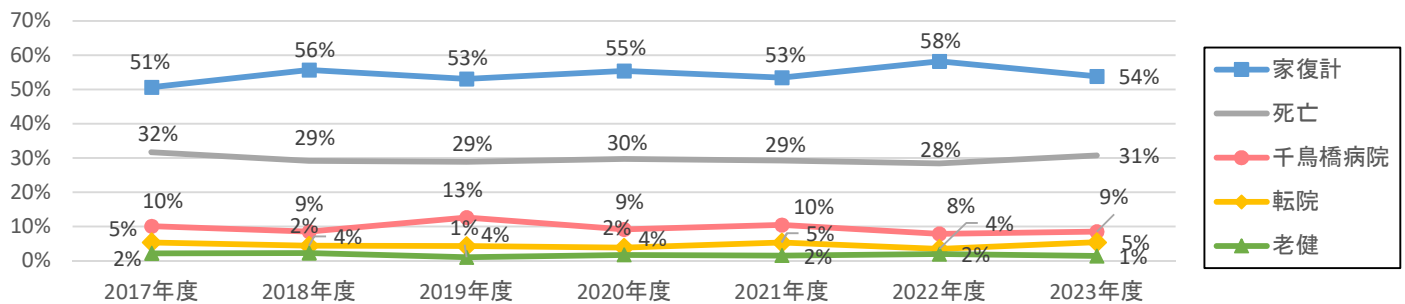
	3階病棟	4階病棟	5階病棟	6階病棟	7階病棟	総計	前年度差
自宅	250	26	33	40	50	399	▲ 51
特養	24	10	7	6	0	47	5
有料老人ホーム	19	6	12	4	0	41	▲ 7
サ高住	3	1	2	1	1	8	▲ 6
グループホーム	4	0	0	0	0	4	0
ケアハウス	0	0	0	0	0	0	▲ 2
その他	1	1	1	2	0	5	2
家復計	301	44	55	53	51	504	▲ 59
老健	10	1	1	1	0	13	▲ 6
千鳥橋病院	23	12	24	19	2	80	4
転院	15	8	14	8	6	51	17
死亡	14	21	47	36	170	288	13
総計	363	86	141	117	229	936	▲ 31
前年度差	▲ 8	▲ 3	6	▲ 16	▲ 10	▲ 31	



【退院先内訳推移】

	2017年度	2018年度	2019年度	2020年度	2021年度	2022年度	2023年度
自宅	371	441	396	424	416	450	399
特養	30	30	44	47	46	42	47
有料老人ホーム	33	44	42	47	30	48	41
サ高住	11	10	17	9	17	14	8
グループホーム	8	10	5	6	6	4	4
ケアハウス	2	1	2	1	0	2	0
その他	6	7	1	8	6	3	5
家復計	461	543	507	542	521	563	504
老健	20	22	10	17	15	19	13
千鳥橋病院	92	83	121	90	102	76	80
転院	49	43	41	38	52	34	51
死亡	288	285	276	291	285	275	288
総計	910	976	955	978	975	967	936

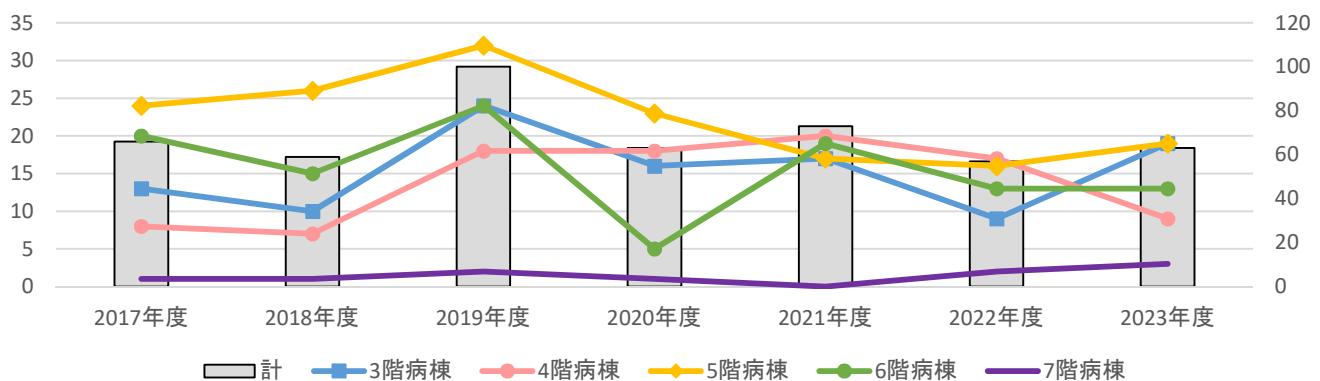
退院先推移(%)



【救急搬送内訳推移】

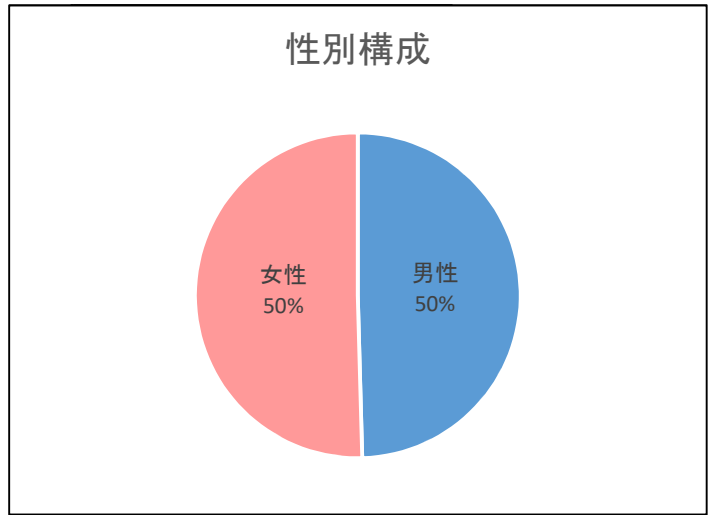
	2017年度	2018年度	2019年度	2020年度	2021年度	2022年度	2023年度
公的救急車	29	26	60	41	52	36	46
その他	37	33	40	22	21	21	17
計	66	59	100	63	73	57	63
3階病棟	13	10	24	16	17	9	19
4階病棟	8	7	18	18	20	17	9
5階病棟	24	26	32	23	17	16	19
6階病棟	20	15	24	5	19	13	13
7階病棟	1	1	2	1	0	2	3

救急搬送推移(件数)

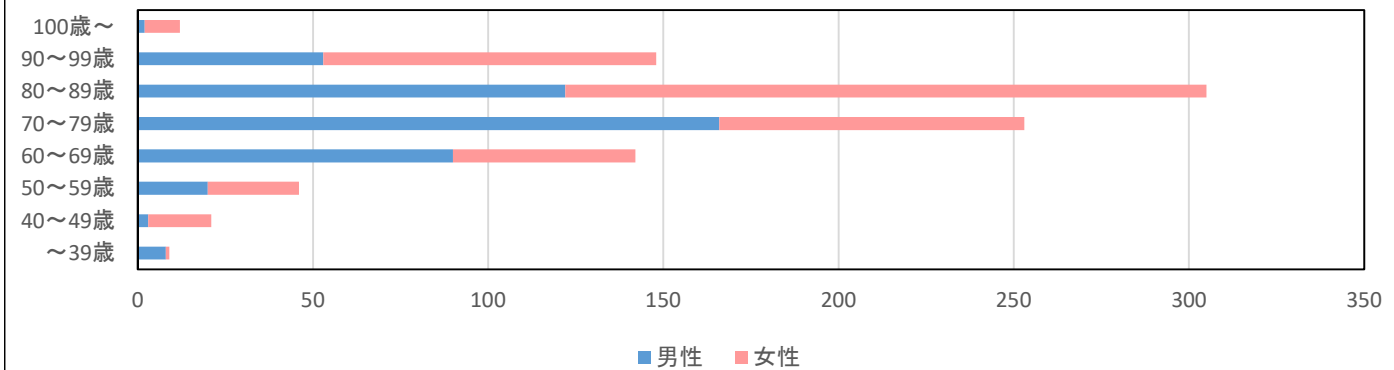


【退院患者性別・年齢別統計】

年齢	男性	女性	総計
～39歳	8	1	9
40～44歳	0	11	11
45～49歳	3	7	10
50～54歳	6	9	15
55～59歳	14	17	31
60～64歳	23	16	39
65～69歳	67	36	103
70～74歳	79	28	107
75～79歳	87	59	146
80～84歳	61	77	138
85～89歳	61	106	167
90～94歳	48	64	112
95歳～99歳	5	31	36
100歳～	2	10	12
総計	464	472	936

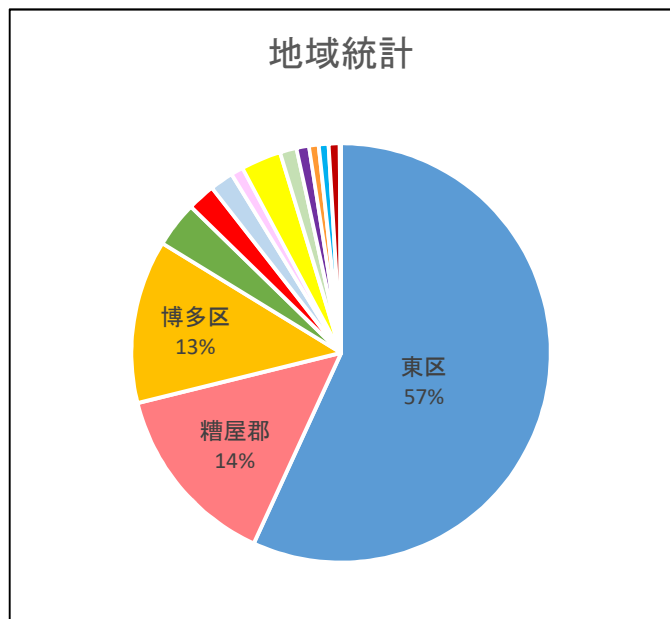


性別・年齢別退院数



【退院患者地域統計】

福岡市内	東区	532
	博多区	118
	中央区	29
	南区	33
	西区	20
	早良区	9
	城南区	7
	福岡市内計	748
福岡県内	糟屋郡	134
	古賀市	7
	福岡都市圏	17
	筑豊地域	12
	その他県内	8
福岡県内計	178	
その他	県外	9
	住所不定	1
総計	936	



2023年度 疾病統計

【年齢階層別退院患者数】

	件数	平均年齢	平均在院日数	～29歳	30～39歳	40～49歳	50～59歳	60～69歳	70～79歳	80～89歳	90～99歳	100歳～	死亡
I 感染症及び寄生虫症(A00-B99)	5	76.2	20.8			1			2	2			1
II 新生物(C00-D48)	289	74.7	38.1		1	3	27	64	102	62	28	2	193
III 血液及び造血器の疾患並びに免疫機構の障害(D50-D89)	0												
IV 内分泌、栄養及び代謝疾患(E00-E90)	22	78.7	88.0	1			1	1	8	6	4	1	4
V 精神及び行動の障害(F00-F99)	30	84.8	62.7				1	1	4	16	8		1
VI 神経系の疾患(G00-G99)	85	72.9	136.7		5	5	4	8	29	29	5		14
VII 眼及び付属器の疾患(H00-H59)	0												
VIII 耳及び乳様突起の疾患(H60-H95)	0												
IX 循環器系の疾患(I00-I99)	139	75.1	113.7			11	7	32	26	43	18	2	16
X 呼吸器系の疾患(J00-J99)	85	84.4	77.1					2	25	31	25	2	30
X I 消化器系の疾患(K00-K93)	13	75.6	84.5					4	5	3	1		4
X II 皮膚及び皮下組織の疾患(L00-L99)	16	79.4	70.3					2	6	7	1		2
X III 筋骨格系及び結合組織の疾患(M00-M99)	165	82.6	79.3				3	23	27	67	40	5	17
X IV 腎尿路生殖器系の疾患(N00-N99)	12	82.8	90.8		1				2	4	5		3
X V 妊娠、分娩及び産じょく(O00-O99)	0												
X VI 周産期に発生した病態(P00-P96)	0												
X VII 先天奇形、変形及び染色体異常(Q00-Q99)	2	81.5	137.0							2			
X VIII 症状、徴候及び異常臨床所見・異常検査所見で他に分類されないもの(R00-R99)	0												
X IX 損傷、中毒及びその他の外因の影響(S00-T98)	59	79.1	59.9	1		1	3	4	13	29	8		2
X X II 特殊目的用コード(U00-U89)	14	84.3	53.4					1	4	4	5		1
総数	936	77.9	74.6	2	7	21	46	142	253	305	148	12	288

【病棟別退院患者数】

	件数	3F病棟	4F病棟	5F病棟	6F病棟	7F病棟
I 感染症及び寄生虫症(A00-B99)	5	3		2		
II 新生物(C00-D48)	289	26	6	23	5	229
III 血液及び造血器の疾患並びに免疫機構の障害(D50-D89)	0					
IV 内分泌、栄養及び代謝疾患(E00-E90)	22	15	2	2	3	
V 精神及び行動の障害(F00-F99)	30	23	3	1	3	
VI 神経系の疾患(G00-G99)	85	37	15	11	22	
VII 眼及び付属器の疾患(H00-H59)	0					
VIII 耳及び乳様突起の疾患(H60-H95)	0					
IX 循環器系の疾患(I00-I99)	139	82	17	14	26	
X 呼吸器系の疾患(J00-J99)	85	17	18	25	25	
X I 消化器系の疾患(K00-K93)	13	4	1	3	5	
X II 皮膚及び皮下組織の疾患(L00-L99)	16	9	2		5	
X III 筋骨格系及び結合組織の疾患(M00-M99)	165	98	11	44	12	
X IV 腎尿路生殖器系の疾患(N00-N99)	12	4	4	3	1	
X V 妊娠、分娩及び産じょく(O00-O99)	0					
X VI 周産期に発生した病態(P00-P96)	0					
X VII 先天奇形、変形及び染色体異常(Q00-Q99)	2				2	
X VIII 症状、徴候及び異常臨床所見・異常検査所見で他に分類されないもの(R00-R99)	0					
X IX 損傷、中毒及びその他の外因の影響(S00-T98)	59	37	5	13	4	
X X II 特殊目的用コード(U00-U89)	14	8	2		4	
総数	936	363	86	141	117	229

2023年度 死因統計

【年齢階層別退院患者数】

	件数	～29歳	30～39歳	40～49歳	50～59歳	60～69歳	70～79歳	80～89歳	90～99歳	100歳～
I 感染症及び寄生虫症(A00-B99)	4						1	1	2	
II 新生物(C00-D48)	193		1	2	14	37	63	52	23	1
III 血液及び造血器の疾患並びに免疫機構の障害(D50-D89)	0									
IV 内分泌、栄養及び代謝疾患(E00-E90)	1							1		
V 精神及び行動の障害(F00-F99)	7						2	1	4	
VI 神経系の疾患(G00-G99)	7						2	5		
VII 眼及び付属器の疾患(H00-H59)	0									
VIII 耳及び乳様突起の疾患(H60-H95)	0									
IX 循環器系の疾患(I00-I99)	20					2	3	8	6	1
X 呼吸器系の疾患(J00-J99)	30					1	6	7	15	1
X I 消化器系の疾患(K00-K93)	3							2	1	
X II 皮膚及び皮下組織の疾患(L00-L99)	0									
X III 筋骨格系及び結合組織の疾患(M00-M99)	1							1		
X IV 腎尿路生殖器系の疾患(N00-N99)	5						2		3	
X V 妊娠、分娩及び産じょく(O00-O99)	0									
X VI 周産期に発生した病態(P00-P96)	0									
X VII 先天奇形、変形及び染色体異常(Q00-Q99)	0									
X VIII 症状、徴候及び異常臨床所見・異常検査所見で他に分類されないもの(R00-R99)	13							6	6	1
X IX 損傷、中毒及びその他の外因の影響(S00-T98)	1						1			
X X II 特殊目的用コード(U00-U89)	3							2		1
総数	288	0	1	2	14	40	80	86	60	5

【病棟別退院患者数】

	件数	3F病棟	4F病棟	5F病棟	6F病棟	7F病棟
I 感染症及び寄生虫症(A00-B99)	4		1	1	1	1
II 新生物(C00-D48)	193	5	4	10	5	169
III 血液及び造血器の疾患並びに免疫機構の障害(D50-D89)	0					
IV 内分泌、栄養及び代謝疾患(E00-E90)	1			1		
V 精神及び行動の障害(F00-F99)	7	1	4		2	
VI 神経系の疾患(G00-G99)	7		1	2	4	
VII 眼及び付属器の疾患(H00-H59)	0					
VIII 耳及び乳様突起の疾患(H60-H95)	0					
IX 循環器系の疾患(I00-I99)	20	2	2	7	9	
X 呼吸器系の疾患(J00-J99)	30	2	5	14	9	
X I 消化器系の疾患(K00-K93)	3	1	1	1		
X II 皮膚及び皮下組織の疾患(L00-L99)	0					
X III 筋骨格系及び結合組織の疾患(M00-M99)	1			1		
X IV 腎尿路生殖器系の疾患(N00-N99)	5	1		4		
X V 妊娠、分娩及び産じょく(O00-O99)	0					
X VI 周産期に発生した病態(P00-P96)	0					
X VII 先天奇形、変形及び染色体異常(Q00-Q99)	0					
X VIII 症状、徴候及び異常臨床所見・異常検査所見で他に分類されないもの(R00-R99)	13	2	3	4	4	
X IX 損傷、中毒及びその他の外因の影響(S00-T98)	1			1		
X X II 特殊目的用コード(U00-U89)	3			1	2	
総数	288	14	21	47	36	170

2023年度 3階病棟入退院統計

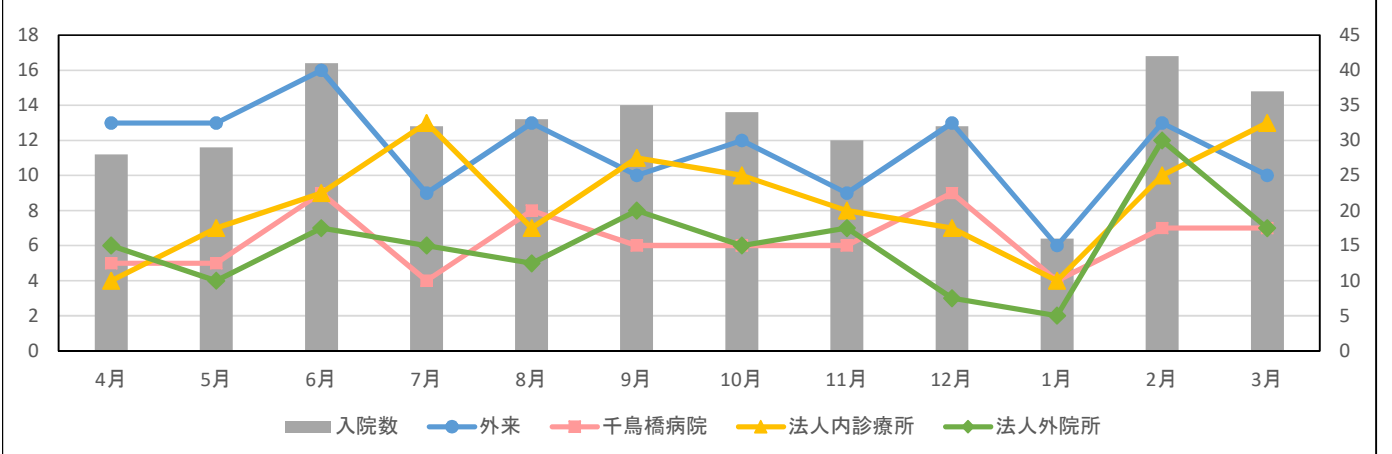
入院 389名 退院 363名 平均年齢 78.8歳 平均在院日数 42.4日
 (前年度差 ▲8) (前年度差 ▲8) (前年度差 +1) (前年度差 ▲0.5)

入院統計

【紹介元内訳】

	4月	5月	6月	7月	8月	9月	10月	11月	12月	1月	2月	3月	総計	前年度差
外来	13	13	16	9	13	10	12	9	13	6	13	10	137	12
千鳥橋病院	5	5	9	4	8	6	6	6	9	4	7	7	76	▲35
法人内診療所	4	7	9	13	7	11	10	8	7	4	10	13	103	25
法人外院所	6	4	7	6	5	8	6	7	3	2	12	7	73	▲10
総計	28	29	41	32	33	35	34	30	32	16	42	37	389	▲8

入院件数推移



【法人内診療所内訳】

城浜診療所	17
千代診療所	21
ちどりばし在宅診療所	23
新室見診療所	10
粕屋診療所	11
たちばな診療所	10
大楠診療所	9
須恵診療所	1
新飯塚診療所	1
田川診療所	0
直方診療所	0
総計	103

【法人外院所】 ※上位医療機関

九州大学病院	13
福岡東医療センター	5
福岡和白病院	5
たろうクリニック	4
福岡市民病院	4
福岡赤十字病院	2
福岡徳洲会病院	2
松崎クリニック	2
福岡みらい病院	2
福岡青洲会病院	2
福岡輝栄会病院	2

退院統計

【退院先内訳】

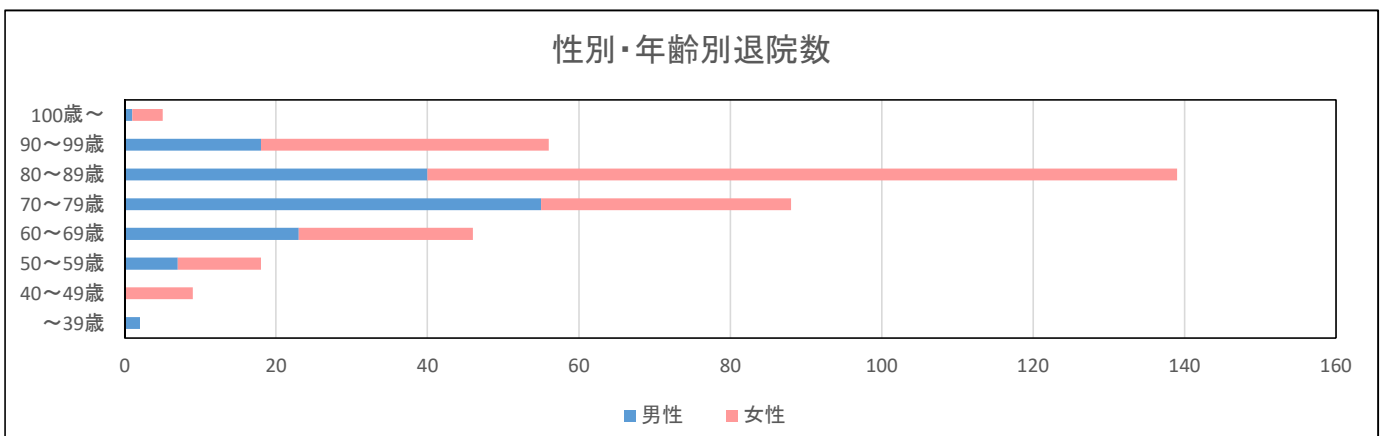
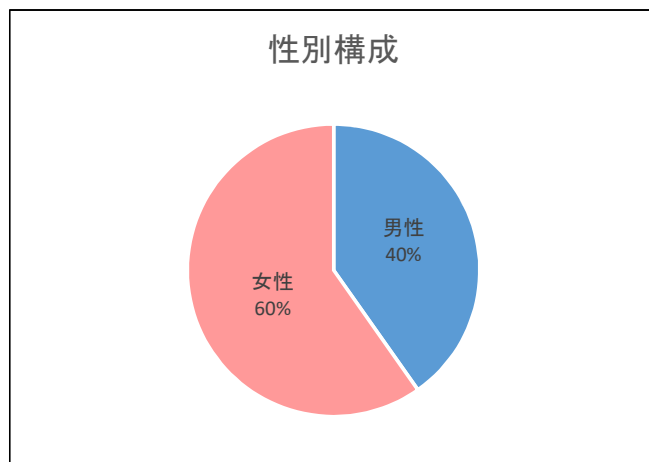
	4月	5月	6月	7月	8月	9月	10月	11月	12月	1月	2月	3月	総計	前年度差
自宅	21	23	22	17	20	21	23	20	23	14	18	28	250	▲ 32
特養		3	3	4		1	4	1	2	4		2	24	9
有料老人ホーム	3		3	3	3	1		1	1	3	1		19	4
サ高住						2					1		3	▲ 8
グループホーム		2					1			1			4	3
ケアハウス													0	▲ 2
その他						1							1	▲ 1
家復計	24	28	28	24	23	26	28	22	26	22	20	30	301	▲ 27
老健	1		2	1		1		3			2		10	0
千鳥橋病院	1		2	4	2		1	4	2	4	2	1	23	12
転院	1	2		2	3		2		2	1		2	15	▲ 1
死亡	1		1	2	1	4	2	1	1	1			14	8
総計	28	30	33	33	29	31	33	30	31	28	24	33	363	▲ 8

【転棟内訳】

	4階	5階	6階	7階	合計	前年度差
転入元		10		3	13	4
転出先	13	1	13	15	42	9

【退院患者性別・年齢別統計】

年齢	男性	女性	総計
15～39歳	2		2
40～44歳		3	3
45～49歳		6	6
50～54歳	3	6	9
55～59歳	4	5	9
60～64歳	6	8	14
65～69歳	17	15	32
70～74歳	26	11	37
75～79歳	29	22	51
80～84歳	13	40	53
85～89歳	27	59	86
90～94歳	16	26	42
95歳～99歳	2	12	14
100歳～	1	4	5
総計	146	217	363



2023年度 3階病棟疾病統計

【退院統計】

	件数	平均年齢	平均在院日数	～29歳	30～39歳	40～49歳	50～59歳	60～69歳	70～79歳	80～89歳	90～99歳	100歳～	死亡
I 感染症及び寄生虫症 (A00-B99)	3	74.7	27.7			1				2			
II 新生物 (C00-D48)	26	76.6	25.7				4	3	10	4	4	1	5
III 血液及び造血器の疾患並びに免疫機構の障害 (D50-D89)	0												
IV 内分泌、栄養及び代謝疾患 (E00-E90)	15	79.7	53.9				1	1	6	3	4		1
V 精神及び行動の障害 (F00-F99)	23	83.9	47.8				1	1	4	12	5		1
VI 神経系の疾患 (G00-G99)	37	72.5	36.8			4	3	4	11	14	1		
VII 眼及び付属器の疾患 (H00-H59)	0												
VIII 耳及び乳様突起の疾患 (H60-H95)	0												
IX 循環器系の疾患 (I00-I99)	82	74.2	38.1			4	7	20	18	25	8		1
X 呼吸器系の疾患 (J00-J99)	17	83.5	46.6					1	5	7	4		1
X I 消化器系の疾患 (K00-K93)	4	78.3	46.5					1	1	1	1		1
X II 皮膚及び皮下組織の疾患 (L00-L99)	9	80.1	49.6					2	1	6			1
X III 筋骨格系及び結合組織の疾患 (M00-M99)	98	82.8	48.2				1	11	21	40	21	4	1
X IV 腎尿路生殖器系の疾患 (N00-N99)	4	73.5	16.5		1				1	1	1		1
X V 妊娠、分娩及び産じょく (O00-O99)	0												
X VI 周産期に発生した病態 (P00-P96)	0												
X VII 先天奇形、変形及び染色体異常 (Q00-Q99)	0												
X VIII 症状、徴候及び異常臨床所見・異常検査所見で他に分類されないもの (R00-R99)	0												
X IX 損傷、中毒及びその他の外因の影響 (S00-T98)	37	79.7	47.7	1			1	2	8	21	4		1
X X II 特殊目的用コード (U00-U89)	8	85.9	34.9						2	3	3		
総数	363	78.8	42.4	1	1	9	18	46	88	139	56	5	14

【死因統計】

	件数	平均年齢	平均在院日数	～29歳	30～39歳	40～49歳	50～59歳	60～69歳	70～79歳	80～89歳	90～99歳	100歳～
I 感染症及び寄生虫症 (A00-B99)	0											
II 新生物 (C00-D48)	5	85.8	21.6						1	2	2	
III 血液及び造血器の疾患並びに免疫機構の障害 (D50-D89)	0											
IV 内分泌、栄養及び代謝疾患 (E00-E90)	0											
V 精神及び行動の障害 (F00-F99)	1	95	39.0								1	
VI 神経系の疾患 (G00-G99)	0											
VII 眼及び付属器の疾患 (H00-H59)	0											
VIII 耳及び乳様突起の疾患 (H60-H95)	0											
IX 循環器系の疾患 (I00-I99)	2	87.0	12.0						1		1	
X 呼吸器系の疾患 (J00-J99)	2	92.5	42.0								2	
X I 消化器系の疾患 (K00-K93)	1	92.0	34.0								1	
X II 皮膚及び皮下組織の疾患 (L00-L99)	0											
X III 筋骨格系及び結合組織の疾患 (M00-M99)	0											
X IV 腎尿路生殖器系の疾患 (N00-N99)	1	94	13.0								1	
X V 妊娠、分娩及び産じょく (O00-O99)	0											
X VI 周産期に発生した病態 (P00-P96)	0											
X VII 先天奇形、変形及び染色体異常 (Q00-Q99)	0											
X VIII 症状、徴候及び異常臨床所見・異常検査所見で他に分類されないもの (R00-R99)	2	88.5	29.0							1	1	
X IX 損傷、中毒及びその他の外因の影響 (S00-T98)	0											
X X II 特殊目的用コード (U00-U89)	0											
総数	14	89.0	25.7	0	0	0	0	0	2	3	9	0

2023年度 4階病棟入退院統計

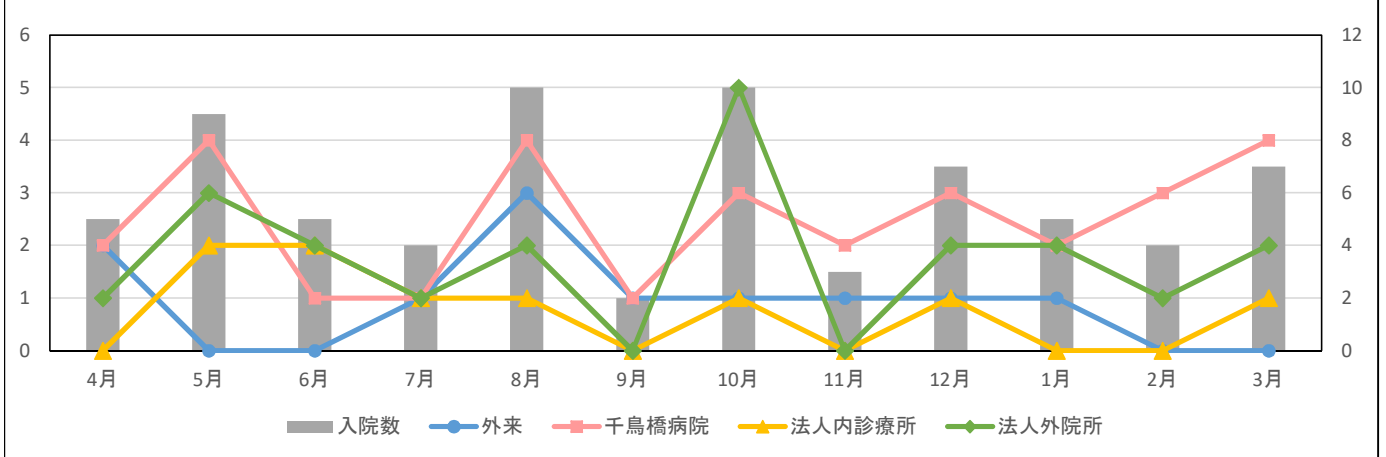
入院 71名 退院 86名 平均年齢 78.9歳 平均在院日数 139.2日
 (前年度差 +5) (前年度差 ▲3) (前年度差 ▲2) (前年度差 ▲29)

入院統計

【紹介元内訳】

	4月	5月	6月	7月	8月	9月	10月	11月	12月	1月	2月	3月	総計	前年度差
外来	2	0	0	1	3	1	1	1	1	1	0	0	11	0
千鳥橋病院	2	4	1	1	4	1	3	2	3	2	3	4	30	▲6
法人内診療所	0	2	2	1	1	0	1	0	1	0	0	1	9	3
法人外院所	1	3	2	1	2	0	5	0	2	2	1	2	21	8
総計	5	9	5	4	10	2	10	3	7	5	4	7	71	5

入院件数推移



【法人内診療所内訳】

城浜診療所	1
千代診療所	1
ちどりばし在宅診療所	3
新室見診療所	1
粕屋診療所	0
たちばな診療所	0
大楠診療所	2
須恵診療所	0
新飯塚診療所	1
田川診療所	0
直方診療所	0
総計	9

【法人外院所】 ※上位医療機関

九州大学病院	3
福岡輝栄会病院	2
福岡和白病院	2
原三信病院	2

退院統計

【退院先内訳】

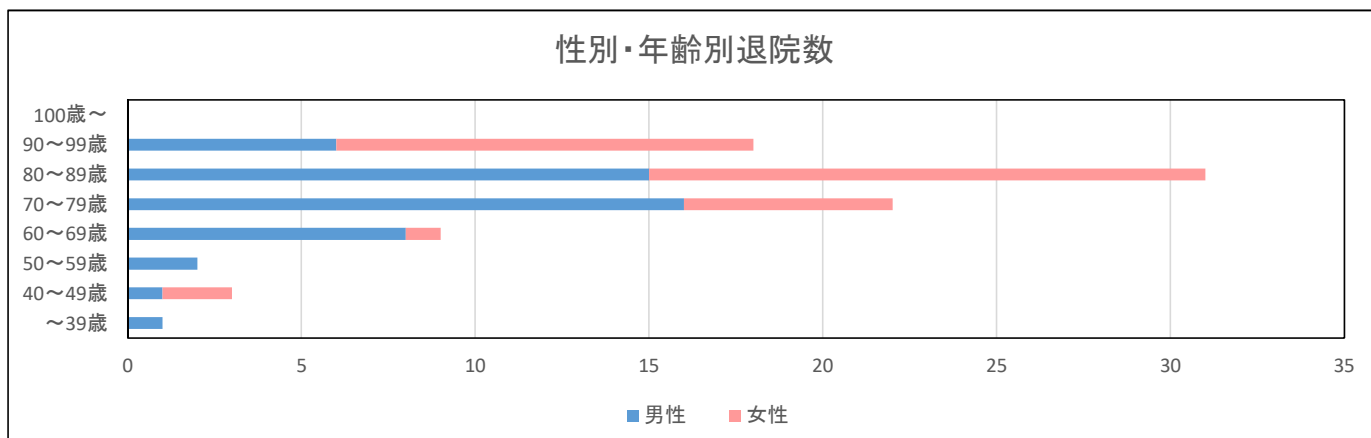
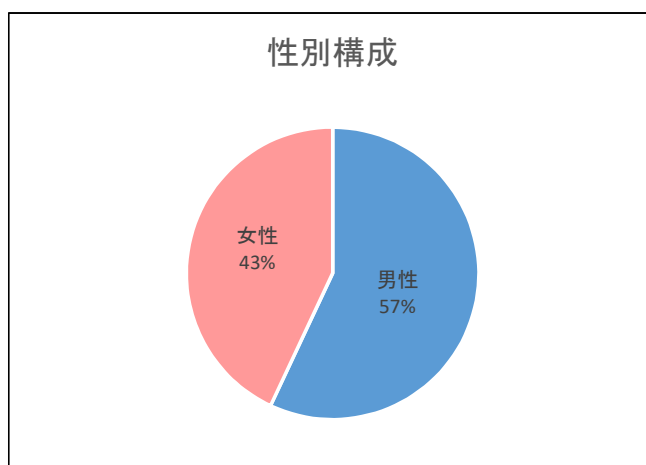
	4月	5月	6月	7月	8月	9月	10月	11月	12月	1月	2月	3月	総計	前年度差
自宅	2	3	1	1	4	1	3	2	1	2	4	2	26	2
特養	1		1		3	2	1	1		1			10	▲1
有料老人ホーム				1				1		1	2	1	6	2
サ高住						1							1	0
グループホーム													0	▲1
ケアハウス													0	0
その他												1	1	1
家復計	3	3	2	2	7	4	4	4	1	4	6	4	44	3
老健						1							1	▲1
千鳥橋病院	3	2	1		2			2	1		1		12	▲7
転院	2			1	1		3					1	8	3
死亡	3	1	1	2	2	1	2	1	1	2	3	2	21	▲1
総計	11	6	4	5	12	6	9	7	3	6	10	7	86	▲3

【転棟内訳】

	3階	5階	6階	7階	合計	前年度差
転入元	13	5	2	2	22	▲5
転出先				6	6	2

【退院患者性別・年齢別統計】

年齢	男性	女性	総計
15～39歳	1		1
40～44歳		2	2
45～49歳	1		1
50～54歳	1		1
55～59歳	1		1
60～64歳	1	1	2
65～69歳	7		7
70～74歳	9	2	11
75～79歳	7	4	11
80～84歳	10	5	15
85～89歳	5	11	16
90～94歳	4	9	13
95歳～99歳	2	3	5
100歳～			0
総計	49	37	86



2023年度 4階病棟疾病統計

【退院統計】

	件数	平均年齢	平均在院日数	～29歳	30～39歳	40～49歳	50～59歳	60～69歳	70～79歳	80～89歳	90～99歳	100歳～	死亡
I 感染症及び寄生虫症 (A00-B99)	0												
II 新生物 (C00-D48)	6	74.5	92.2					2	3		1		3
III 血液及び造血器の疾患並びに免疫機構の障害 (D50-D89)	0												
IV 内分泌、栄養及び代謝疾患 (E00-E90)	2	57	71.0	1						1			
V 精神及び行動の障害 (F00-F99)	3	85.3	212.3							2	1		
VI 神経系の疾患 (G00-G99)	15	78.8	226.4			1		1	6	5	2		5
VII 眼及び付属器の疾患 (H00-H59)	0												
VIII 耳及び乳様突起の疾患 (H60-H95)	0												
IX 循環器系の疾患 (I00-I99)	17	76.1	162.7			1		5	2	7	2		2
X 呼吸器系の疾患 (J00-J99)	18	84.2	117.1						5	8	5		8
X I 消化器系の疾患 (K00-K93)	1	82.0	14.0							1			1
X II 皮膚及び皮下組織の疾患 (L00-L99)	2	73.5	118.5						2				
X III 筋骨格系及び結合組織の疾患 (M00-M99)	11	80.6	134.5					1	1	1	5	3	2
X IV 腎尿路生殖器系の疾患 (N00-N99)	4	88.3	55.5						1		3		
X V 妊娠、分娩及び産じょく (O00-O99)	0												
X VI 周産期に発生した病態 (P00-P96)	0												
X VII 先天奇形、変形及び染色体異常 (Q00-Q99)	0												
X VIII 症状、徴候及び異常臨床所見・異常検査所見で他に分類されないもの (R00-R99)	0												
X IX 損傷、中毒及びその他の外因の影響 (S00-T98)	5	67.8	73.4			1	1		1	2			
X X II 特殊目的用コード (U00-U89)	2	86.0	25.0						1		1		
総数	86	78.9	139.2	1	0	3	2	9	22	31	18	0	21

【死因統計】

	件数	平均年齢	平均在院日数	～29歳	30～39歳	40～49歳	50～59歳	60～69歳	70～79歳	80～89歳	90～99歳	100歳～
I 感染症及び寄生虫症 (A00-B99)	1	92.0	37.0								1	
II 新生物 (C00-D48)	4	83.5	144.3						2		2	
III 血液及び造血器の疾患並びに免疫機構の障害 (D50-D89)	0											
IV 内分泌、栄養及び代謝疾患 (E00-E90)	0											
V 精神及び行動の障害 (F00-F99)	4	87.8	42.0						1		3	
VI 神経系の疾患 (G00-G99)	1	89	281							1		
VII 眼及び付属器の疾患 (H00-H59)	0											
VIII 耳及び乳様突起の疾患 (H60-H95)	0											
IX 循環器系の疾患 (I00-I99)	2	75.5	525						1	1		
X 呼吸器系の疾患 (J00-J99)	5	85.4	410.0						1	2	2	
X I 消化器系の疾患 (K00-K93)	1	82.0	14							1		
X II 皮膚及び皮下組織の疾患 (L00-L99)	0											
X III 筋骨格系及び結合組織の疾患 (M00-M99)	0											
X IV 腎尿路生殖器系の疾患 (N00-N99)	0											
X V 妊娠、分娩及び産じょく (O00-O99)	0											
X VI 周産期に発生した病態 (P00-P96)	0											
X VII 先天奇形、変形及び染色体異常 (Q00-Q99)	0											
X VIII 症状、徴候及び異常臨床所見・異常検査所見で他に分類されないもの (R00-R99)	3	85.7	95.3							3		
X IX 損傷、中毒及びその他の外因の影響 (S00-T98)	0											
X X II 特殊目的用コード (U00-U89)	0											
総数	21	84.9	212.5	0	0	0	0	0	5	8	8	0

2023年度 5階病棟入退院統計

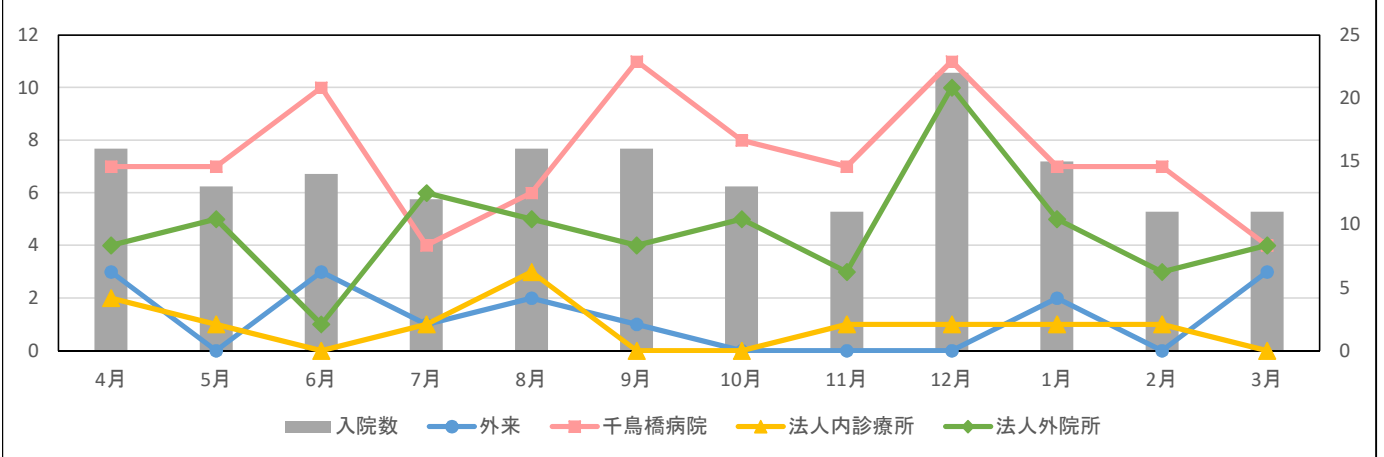
入院 170名 退院 141名 平均年齢 80.4歳 平均在院日数 99.7日
 (前年度差 +2) (前年度差 +6) (前年度差 ▲0.7) (前年度差 +9.7)

入院統計

【紹介元内訳】

	4月	5月	6月	7月	8月	9月	10月	11月	12月	1月	2月	3月	総計	前年度差
外来	3	0	3	1	2	1	0	0	0	2	0	3	15	3
千鳥橋病院	7	7	10	4	6	11	8	7	11	7	7	4	89	▲ 24
法人内診療所	2	1	0	1	3	0	0	1	1	1	1	0	11	5
法人外院所	4	5	1	6	5	4	5	3	10	5	3	4	55	18
総計	16	13	14	12	16	16	13	11	22	15	11	11	170	2

入院件数推移



【法人内診療所内訳】

城浜診療所	3
千代診療所	0
ちどりばし在宅診療所	3
新室見診療所	1
粕屋診療所	1
たちばな診療所	0
大楠診療所	1
須恵診療所	1
新飯塚診療所	1
田川診療所	0
直方診療所	0
総計	11

【法人外院所】 ※上位医療機関

九州大学病院	8
福岡和白病院	6
九州中央病院	6
福岡青洲会病院	4
済生会福岡総合病院	4
福岡輝栄会病院	3
原土井病院	3
九州医療センター	2
松崎クリニック	2

退院統計

【退院先内訳】

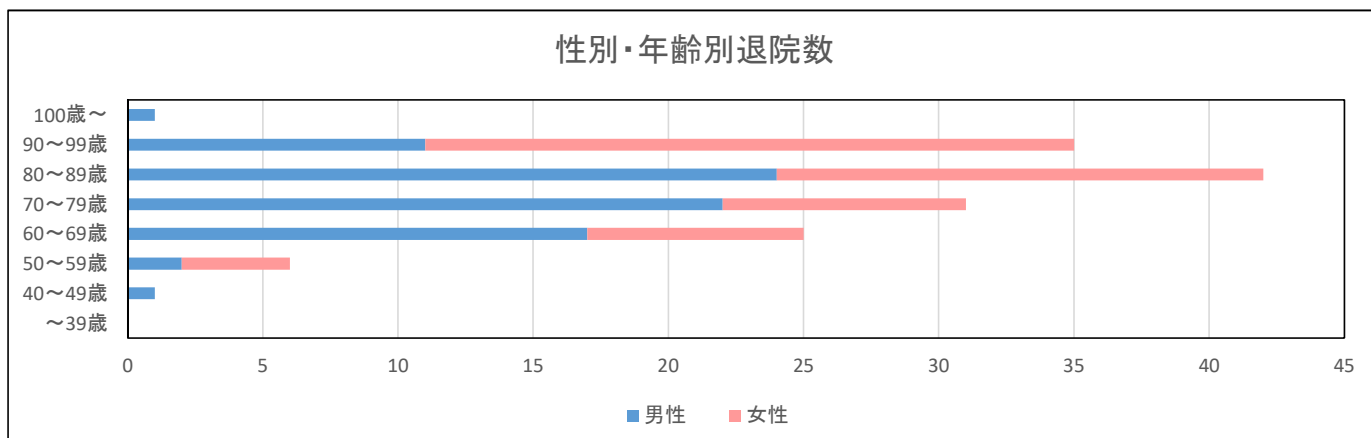
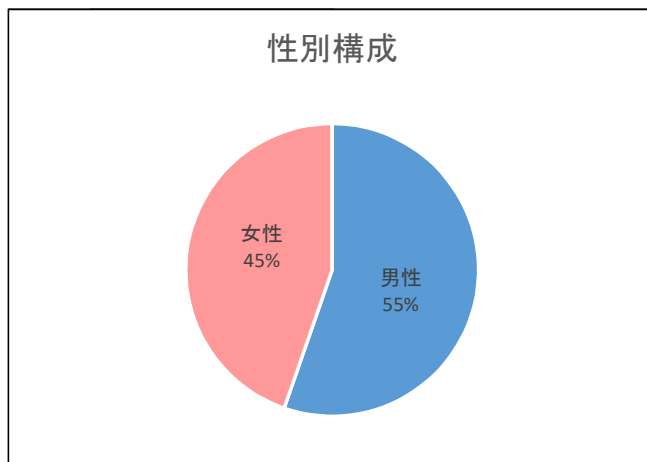
	4月	5月	6月	7月	8月	9月	10月	11月	12月	1月	2月	3月	総計	前年度差
自宅	2	2	1		5	6	3	3	5	3	1	2	33	▲ 4
特養		2			1		1		1		2		7	▲ 2
有料老人ホーム	1	1	3	1	1	2		2				1	12	▲ 2
サ高住									1		1		2	2
グループホーム													0	0
ケアハウス													0	0
その他			1										1	1
家復計	3	5	5	1	7	8	4	5	7	3	4	3	55	▲ 5
老健											1		1	▲ 2
千鳥橋病院	2	4	2			2	3	3	3	3	1	1	24	▲ 1
転院	1	1	1			2	1	1	1	2	3	1	14	9
死亡	7	3	4	6	4	1	3	5	4	4	3	3	47	5
総計	13	13	12	7	11	13	11	14	15	12	12	8	141	6

【転棟内訳】

	3階	4階	6階	7階	合計	前年度差
転入元	1			2	3	▲ 2
転出先	10	5	7	9	31	▲ 4

【退院患者性別・年齢別統計】

年齢	男性	女性	総計
15～39歳			0
40～44歳			0
45～49歳	1		1
50～54歳	1	1	2
55～59歳	1	3	4
60～64歳	4		4
65～69歳	13	8	21
70～74歳	11		11
75～79歳	11	9	20
80～84歳	11	7	18
85～89歳	13	11	24
90～94歳	10	12	22
95歳～99歳	1	12	13
100歳～	1		1
総計	78	63	141



2023年度 5階病棟疾病統計

【退院統計】

	件数	平均年齢	平均在院日数	～29歳	30～39歳	40～49歳	50～59歳	60～69歳	70～79歳	80～89歳	90～99歳	100歳～	死亡
I 感染症及び寄生虫症 (A00-B99)	2	78.5	10.5						2				1
II 新生物 (C00-D48)	23	71.6	59.0			1	4	7	5	3	3		10
III 血液及び造血器の疾患並びに免疫機構の障害 (D50-D89)	0												
IV 内分泌、栄養及び代謝疾患 (E00-E90)	2	83.5	23.5						1	1			1
V 精神及び行動の障害 (F00-F99)	1	86.0	89.0							1			
VI 神経系の疾患 (G00-G99)	11	78.1	203.6					1	5	4	1		4
VII 眼及び付属器の疾患 (H00-H59)	0												
VIII 耳及び乳様突起の疾患 (H60-H95)	0												
IX 循環器系の疾患 (I00-I99)	14	83.1	66.4					4	2	3	4	1	3
X 呼吸器系の疾患 (J00-J99)	25	84.7	86.1						8	8	9		11
X I 消化器系の疾患 (K00-K93)	3	70.7	128.3					2	1				1
X II 皮膚及び皮下組織の疾患 (L00-L99)	0												
X III 筋骨格系及び結合組織の疾患 (M00-M99)	44	82.6	113.0				1	9	4	15	15		13
X IV 泌尿路生殖器系の疾患 (N00-N99)	3	84.3	250.7							3			2
X V 妊娠、分娩及び産じょく (O00-O99)	0												
X VI 周産期に発生した病態 (P00-P96)	0												
X VII 先天奇形、変形及び染色体異常 (Q00-Q99)	0												
X VIII 症状、徴候及び異常臨床所見・異常検査所見で他に分類されないもの (R00-R99)	0												
X IX 損傷、中毒及びその他の外因の影響 (S00-T98)	13	80.2	85.7				1	2	3	4	3		1
X X II 特殊目的用コード (U00-U89)	0												
総数	141	80.4	99.7	0	0	1	6	25	31	42	35	1	47

【死因統計】

	件数	平均年齢	平均在院日数	～29歳	30～39歳	40～49歳	50～59歳	60～69歳	70～79歳	80～89歳	90～99歳	100歳～
I 感染症及び寄生虫症 (A00-B99)	1	82.0	42.0							1		
II 新生物 (C00-D48)	10	80.3	69.6					2	3	3	2	
III 血液及び造血器の疾患並びに免疫機構の障害 (D50-D89)	0											
IV 内分泌、栄養及び代謝疾患 (E00-E90)	1	84.0	6651.0							1		
V 精神及び行動の障害 (F00-F99)	0											
VI 神経系の疾患 (G00-G99)	2	80.5	52.5						1	1		
VII 眼及び付属器の疾患 (H00-H59)	0											
VIII 耳及び乳様突起の疾患 (H60-H95)	0											
IX 循環器系の疾患 (I00-I99)	7	86.9	270.9					1	1	1	3	1
X 呼吸器系の疾患 (J00-J99)	14	86.9	86.9					1	2	4	7	
X I 消化器系の疾患 (K00-K93)	1	80.0	294							1		
X II 皮膚及び皮下組織の疾患 (L00-L99)	0											
X III 筋骨格系及び結合組織の疾患 (M00-M99)	1	87	153.0							1		
X IV 泌尿路生殖器系の疾患 (N00-N99)	4	85	105.5						2		2	
X V 妊娠、分娩及び産じょく (O00-O99)	0											
X VI 周産期に発生した病態 (P00-P96)	0											
X VII 先天奇形、変形及び染色体異常 (Q00-Q99)	0											
X VIII 症状、徴候及び異常臨床所見・異常検査所見で他に分類されないもの (R00-R99)	4	91.0	375.3							2	2	
X IX 損傷、中毒及びその他の外因の影響 (S00-T98)	1	78.0	29.0						1			
X X II 特殊目的用コード (U00-U89)	1	83.0	5.0							1		
総数	47	84.8	149.2	0	0	0	0	4	10	16	16	1

2023年度 6階病棟入退院統計

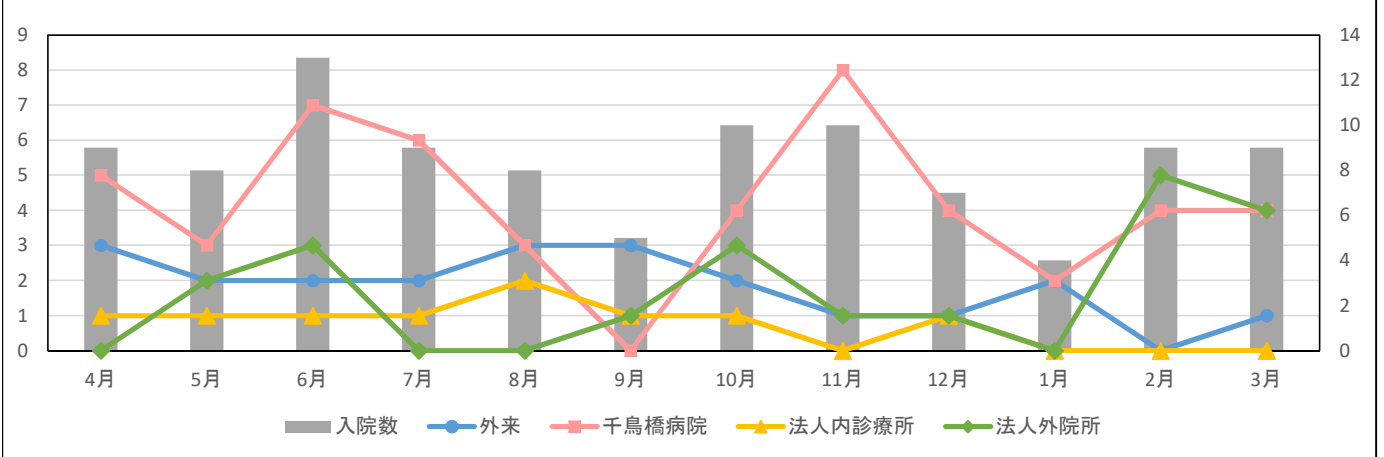
入院 101名 退院 117名 平均年齢 77.9歳 平均在院日数 183.3日
 (前年度差 ▲13) (前年度差 ▲16) (前年度差 +0.2) (前年度差 ▲32.9)

入院統計

【紹介元内訳】

	4月	5月	6月	7月	8月	9月	10月	11月	12月	1月	2月	3月	総計	前年度差
外来	3	2	2	2	3	3	2	1	1	2	0	1	22	3
千鳥橋病院	5	3	7	6	3	0	4	8	4	2	4	4	50	▲6
法人内診療所	1	1	1	1	2	1	1	0	1	0	0	0	9	▲7
法人外院所	0	2	3	0	0	1	3	1	1	0	5	4	20	▲3
総計	9	8	13	9	8	5	10	10	7	4	9	9	101	▲13

入院件数推移



【法人内診療所内訳】

城浜診療所	5
千代診療所	2
ちどりばし在宅診療所	1
新室見診療所	0
粕屋診療所	1
たちばな診療所	0
大楠診療所	0
須恵診療所	0
新飯塚診療所	0
田川診療所	0
直方診療所	0
総計	9

【法人外院所】

福岡和白総合健診クリニック	7
福岡市民病院	2
貝塚病院	2
木村病院	1
済生会飯塚嘉穂病院	1
福岡輝栄会病院	1
九州大学病院	1
原土井病院	1
九州中央病院	1
福岡青洲会病院	1
福岡東医療センター	1
介護老人保健施設光	1
総計	20

退院統計

【退院先内訳】

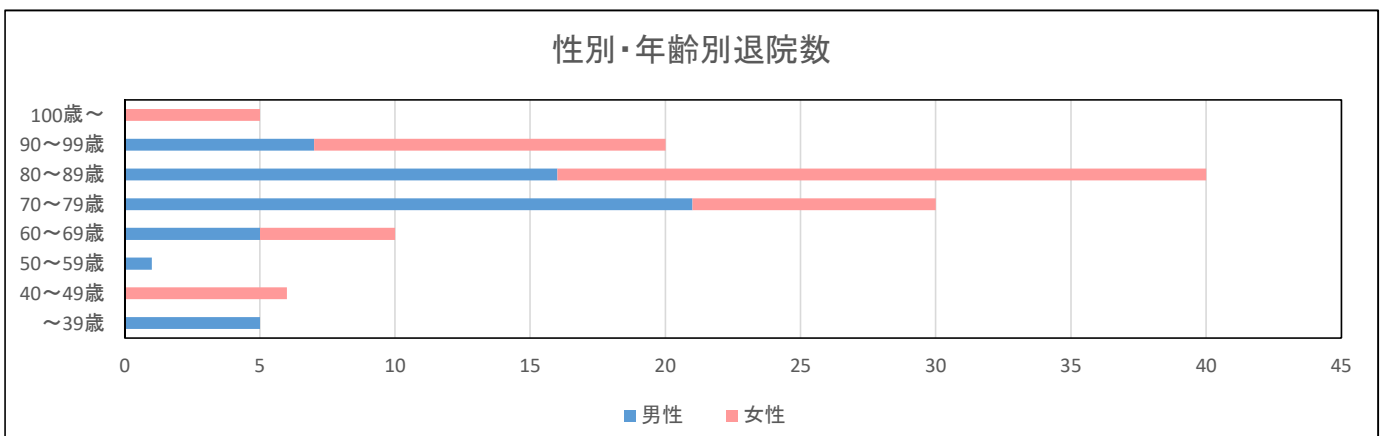
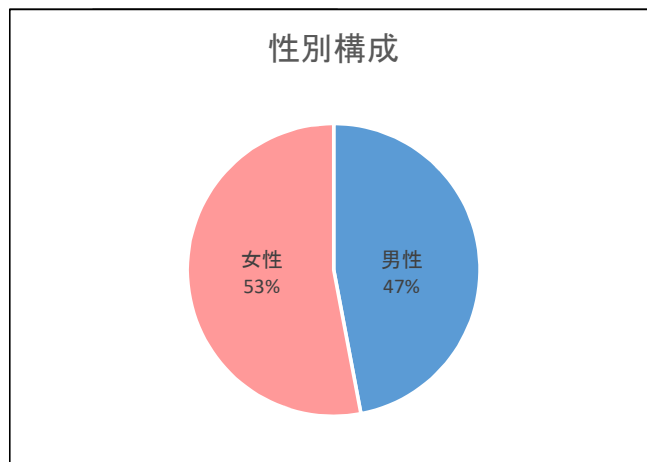
	4月	5月	6月	7月	8月	9月	10月	11月	12月	1月	2月	3月	総計	前年度差
自宅	5	3	7	1	8	1	4	1	4	3	2	1	40	▲ 6
特養		1		1				1			3		6	▲ 1
有料老人ホーム	1	1	1		1								4	▲ 8
サ高住								1					1	0
グループホーム													0	▲ 2
ケアハウス													0	0
その他	1							1					2	1
家復計	7	5	8	2	9	1	4	4	4	3	5	1	53	▲ 16
老健							1						1	▲ 3
千鳥橋病院	3	1	1	2	1	2	3		1	2		3	19	2
転院	1		1	2	1		1				1	1	8	4
死亡	4	4	2	3	1	2	2	6	1	2	2	7	36	▲ 3
総計	15	10	12	9	12	5	11	10	6	7	8	12	117	▲ 16

【転棟内訳】

	3階	4階	5階	7階	合計	前年度差
転入元	13		7		20	▲ 5
転出先		2		2	4	▲ 5

【退院患者性別・年齢別統計】

年齢	男性	女性	総計
15～39歳	5		5
40～44歳		6	6
45～49歳			0
50～54歳			0
55～59歳	1		1
60～64歳			0
65～69歳	5	5	10
70～74歳	13	3	16
75～79歳	8	6	14
80～84歳	12	12	24
85～89歳	4	12	16
90～94歳	7	9	16
95歳～99歳		4	4
100歳～		5	5
総計	55	62	117



2023年度 6階病棟疾病統計

【退院統計】

	件数	平均年齢	平均在院日数	～29歳	30～39歳	40～49歳	50～59歳	60～69歳	70～79歳	80～89歳	90～99歳	100歳～	死亡
I 感染症及び寄生虫症(A00-B99)	0												
II 新生物(C00-D48)	5	83.8	293.2						2	2	1		5
III 血液及び造血器の疾患並びに免疫機構の障害(D50-D89)	0												
IV 内分泌、栄養及び代謝疾患(E00-E90)	3	84.7	313.0						1	1		1	2
V 精神及び行動の障害(F00-F99)	3	91.3	19.0							1	2		
VI 神経系の疾患(G00-G99)	22	67.0	210.2		5		1	2	7	6	1		5
VII 眼及び付属器の疾患(H00-H59)	0												
VIII 耳及び乳様突起の疾患(H60-H95)	0												
IX 循環器系の疾患(I00-I99)	26	72.9	345.4			6		3	4	8	4	1	10
X 呼吸器系の疾患(J00-J99)	25	84.8	59.8					1	7	8	7	2	10
X I 消化器系の疾患(K00-K93)	5	75.2	102.6					1	3	1			1
X II 皮膚及び皮下組織の疾患(L00-L99)	5	80.4	88.4						3	1	1		1
X III 筋骨格系及び結合組織の疾患(M00-M99)	12	82.2	158.3					2	1	7	1	1	1
X IV 泌尿路生殖器系の疾患(N00-N99)	1	93.0	50.0								1		
X V 妊娠、分娩及び産じょく(O00-O99)	0												
X VI 周産期に発生した病態(P00-P96)	0												
X VII 先天奇形、変形及び染色体異常(Q00-Q99)	2	81.5	137.0							2			
X VIII 症状、徴候及び異常臨床所見・異常検査所見で他に分類されないもの(R00-R99)	0												
X IX 損傷、中毒及びその他の外因の影響(S00-T98)	4	83.8	72.3						1	2	1		
X X II 特殊目的用コード(U00-U89)	4	80.3	104.8					1	1	1	1		1
総数	117	77.9	183.3	0	5	6	1	10	30	40	20	5	36

【死因統計】

	件数	平均年齢	平均在院日数	～29歳	30～39歳	40～49歳	50～59歳	60～69歳	70～79歳	80～89歳	90～99歳	100歳～
I 感染症及び寄生虫症(A00-B99)	1	94.0	120.0								1	
II 新生物(C00-D48)	5	82.6	366.8						2	3		
III 血液及び造血器の疾患並びに免疫機構の障害(D50-D89)	0											
IV 内分泌、栄養及び代謝疾患(E00-E90)	0											
V 精神及び行動の障害(F00-F99)	2	81	15.0						1	1		
VI 神経系の疾患(G00-G99)	4	81.3	90.5						1	3		
VII 眼及び付属器の疾患(H00-H59)	0											
VIII 耳及び乳様突起の疾患(H60-H95)	0											
IX 循環器系の疾患(I00-I99)	9	84.6	648.4					1		6	2	
X 呼吸器系の疾患(J00-J99)	9	87.1	40.0						3	1	4	1
X I 消化器系の疾患(K00-K93)	0											
X II 皮膚及び皮下組織の疾患(L00-L99)	0											
X III 筋骨格系及び結合組織の疾患(M00-M99)	0											
X IV 泌尿路生殖器系の疾患(N00-N99)	0											
X V 妊娠、分娩及び産じょく(O00-O99)	0											
X VI 周産期に発生した病態(P00-P96)	0											
X VII 先天奇形、変形及び染色体異常(Q00-Q99)	0											
X VIII 症状、徴候及び異常臨床所見・異常検査所見で他に分類されないもの(R00-R99)	4	96.0	167.8								3	1
X IX 損傷、中毒及びその他の外因の影響(S00-T98)	0											
X X II 特殊目的用コード(U00-U89)	2	94.5	1745.5							1		1
総数	36	86.4	352.9	0	0	0	0	1	7	15	10	3

2023年度 7階病棟入退院統計

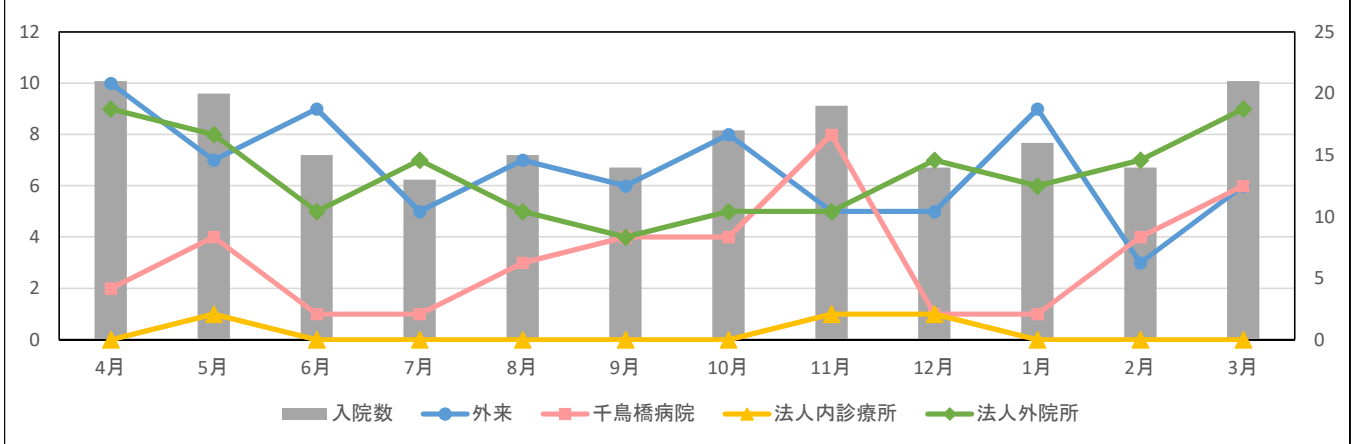
入院 199名 退院 229名 平均年齢 74.6歳 平均在院日数 30.4日
 (前年度差 ▲26) (前年度差 ▲10) (前年度差 +0.1) (前年度差 ▲1.2)

入院統計

【紹介元内訳】

	4月	5月	6月	7月	8月	9月	10月	11月	12月	1月	2月	3月	総計	前年度差
外来	10	7	9	5	7	6	8	5	5	9	3	6	80	▲ 12
千鳥橋病院	2	4	1	1	3	4	4	8	1	1	4	6	39	▲ 2
法人内診療所	0	1	0	0	0	0	0	1	1	0	0	0	3	▲ 1
法人外院所	9	8	5	7	5	4	5	5	7	6	7	9	77	▲ 11
総計	21	20	15	13	15	14	17	19	14	16	14	21	199	▲ 26

入院件数推移



【法人内診療所内訳】

城浜診療所	1
千代診療所	0
ちどりばし在宅診療所	0
新室見診療所	0
粕屋診療所	0
たちばな診療所	0
大楠診療所	0
須恵診療所	2
新飯塚診療所	0
田川診療所	0
直方診療所	0
総計	3

【法人外院所】 ※上位医療機関

九州大学病院	20
福岡和白病院	10
済生会福岡総合病院	6
原三信病院	6
浜の町病院	6
九州がんセンター	3
福岡赤十字病院	3
伊東内科小児科医院	3
福岡青洲会病院	3

退院統計

【退院先内訳】

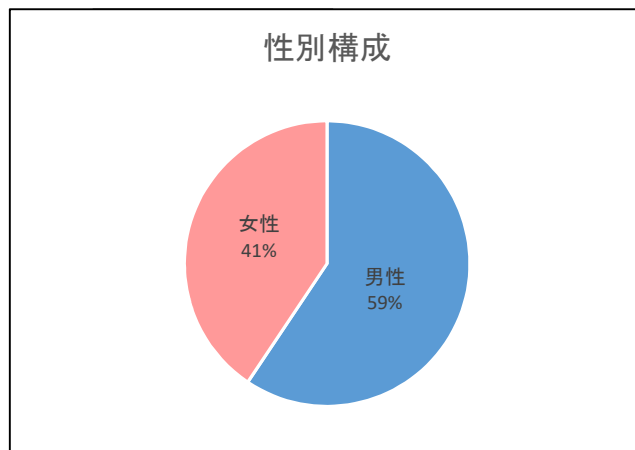
	4月	5月	6月	7月	8月	9月	10月	11月	12月	1月	2月	3月	総計	前年度差
自宅	5	3	4	6	6	3	3	3	5	6	4	2	50	▲ 11
特養													0	0
有料老人ホーム													0	▲ 3
サ高住				1									1	0
グループホーム													0	0
ケアハウス													0	0
その他													0	0
家復計	5	3	4	7	6	3	3	3	5	6	4	2	51	▲ 14
老健													0	0
千鳥橋病院	1									1			2	▲ 2
転院		1	1				1	1			1	1	6	2
死亡	24	11	10	12	14	11	21	12	10	12	18	15	170	4
総計	30	15	15	19	20	14	25	16	15	19	23	18	229	▲ 10

【転棟内訳】

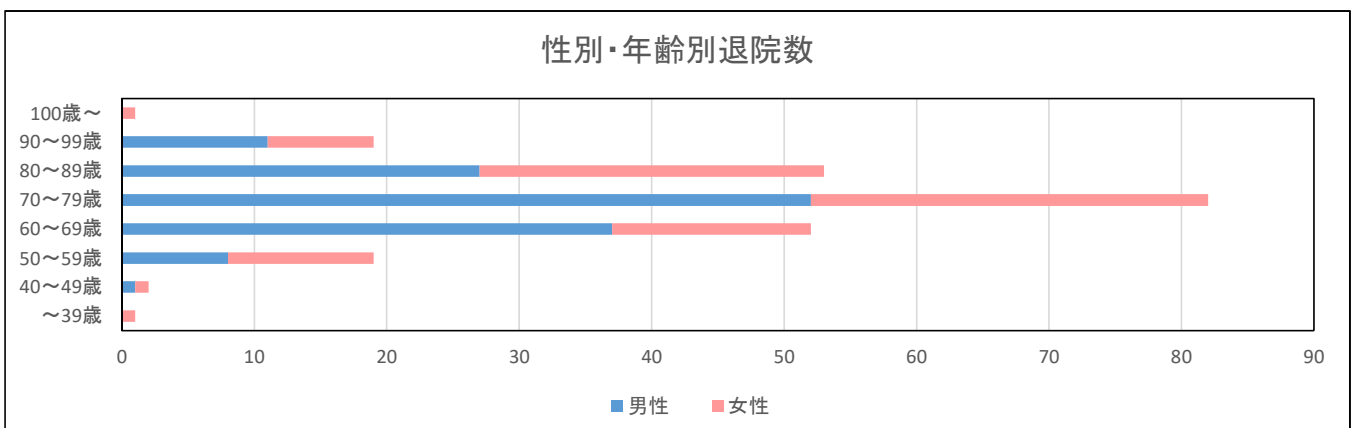
	3階	4階	5階	6階	合計	前年度差
転入元	15	6	9	2	32	3
転出先	3	2	2		7	▲ 7

【退院患者性別・年齢別統計】

年齢	男性	女性	総計
15～39歳		1	1
40～44歳			0
45～49歳	1	1	2
50～54歳	1	2	3
55～59歳	7	9	16
60～64歳	12	7	19
65～69歳	25	8	33
70～74歳	20	12	32
75～79歳	32	18	50
80～84歳	15	13	28
85～89歳	12	13	25
90～94歳	11	8	19
95歳～99歳			0
100歳～		1	1
総計	136	93	229



性別・年齢別退院数



2023年度 7階病棟疾病統計

ICD3析分類

	件数	平均年齢	平均在院日数	～29歳	30～39歳	40～49歳	50～59歳	60～69歳	70～79歳	80～89歳	90～99歳	100歳～
C00-C14 口唇、口腔及び咽頭の悪性新生物	4	69.8	44.5				1	2		1		
C15-C26 消化器の悪性新生物	100	75.1	28.4			2	7	20	35	28	7	1
C30-C39 呼吸器及び胸腔内臓器の悪性新生物	59	73.6	27.6				4	20	20	11	4	
C43-C44 皮膚の悪性新生物	2	78.5	82.5						1	1		
C45-C49 中皮及び軟部組織の悪性新生物	6	71.5	30.8					3	3			
C50 乳房の悪性新生物	10	68	30.4				5	1	2	1	1	
C51-C58 女性生殖器の悪性新生物	8	64.1	34.5		1		1	3	1	2		
C60-C63 男性生殖器の悪性新生物	10	76.9	37.1					2	4	3	1	
C64-C68 腎尿路の悪性新生物	16	77.3	31.4				1	1	10	3	1	
C69-C72 眼、脳及び中枢神経のその他の部位の悪性新生物	1	78.0	34						1			
C76-C80 部位不明確、続発部位及び部位不明の悪性新生物	3	83.3	8.7						1	1	1	
C81-C96 リンパ組織、造血組織及び関連組織の悪性新生物	10	83.6	45.4						4	2	4	
総計	229	74.6	30.4			2	19	52	82	53	19	1